



1 Bienvenue à Liausson et à ses fontaines. Ouvrez l'oeil, ici entouré de grès bien taillé. Le grès est un assemblage de grains de silice arrachés à la montagne et transporté par les rivières. C'était il y a **230 M.a.***
*M.a. Million d'années



2 Belle fontaine entourée d'une roche claire finement sculptée. C'est un calcaire à grains fin bien taillable et fréquent dans les villes et villages comme encadrement. Il y a **18 M.a.** environ une mer chaude a envahi le bas languedoc et déposé une boue riche en petits fossiles qui ensuite a été compactée par son propre poids.



3 Cette roche est rare ici, une sorte de « bouche trou » qui est un conglomérat de petits galets blancs réunis entre eux par un ciment jaunâtre. Il y eu transport dans l'eau de rivières dévalant la montagne. il y a **230M.a.**qu'est né ce poudingue.



4 Rare pourtant bien taillable, elle montre un agglomérat de particules noires et charbonneuses. C'est du tuf volcanique constitué de cendres résultant de l'explosion des volcans fréquents dans la région. âge: **1,5M.a.**

5



Dans cette rue remarquable, les encadrements de portes sont en grès de couleur variable. Certains blocs ont leurs angles « creusés » à hauteur d'homme?*

6



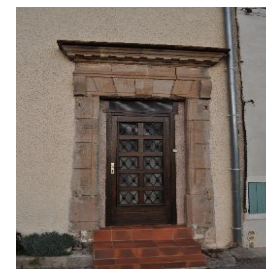
C'est toujours du grès à grains plus fins et réguliers. La date gravée est 183.?Cela est loin dans nos esprits! Mais que penser alors de la formation du grès vieux de **230 M.a.**

7



Très rare ici ce morceau de ruffe, sauf au pied de l'église du village. C'est aussi un grès avec un peu d'argile riche en oxydes de fer.IL y a **265M.a.**,sous un climat tropical, le massif hercynien proche s'est érodé 25000 mètres de boues se sont accumulées puis compactées. (repérez la petite statue)

8



Encore un bel encadrement de grès mais il faut remarquer les stratifications entrecroisées dans la roche, au dessus de la porte.Cela indique un milieu de dépôt assez agité comme sur les bords d'une rivière par exemple.