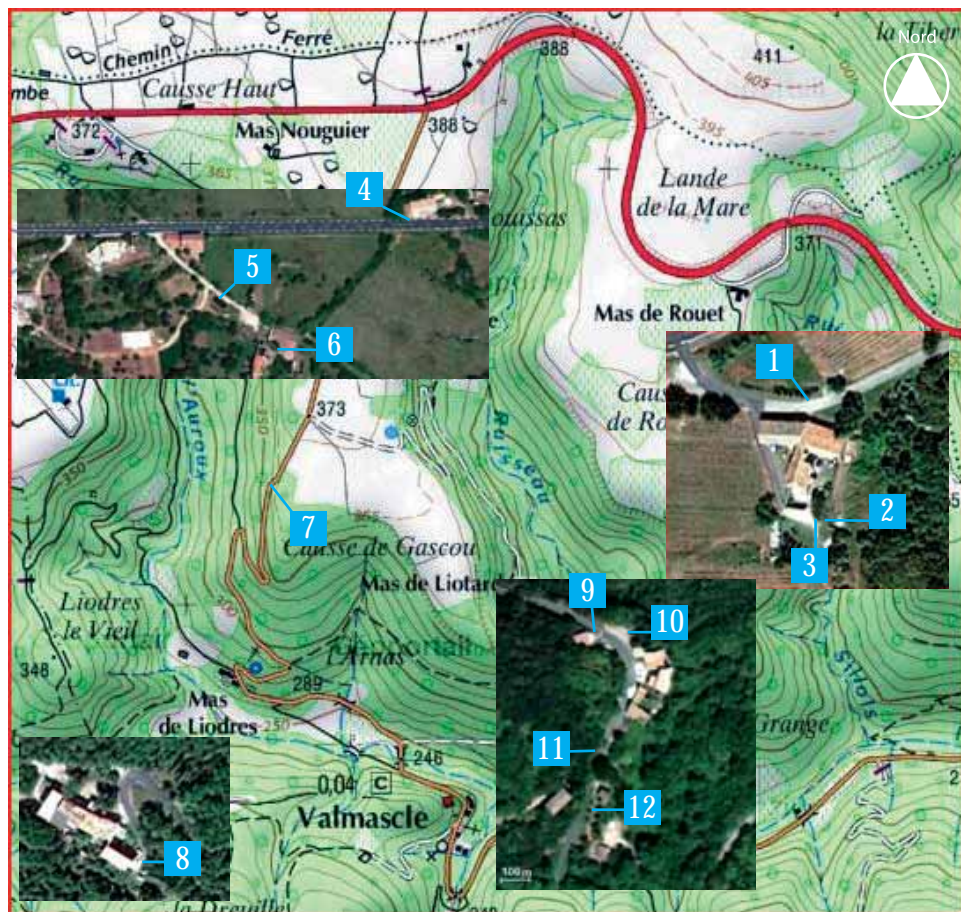


Valmacle

Promenade géologique au coeur du village

durée : 50 min



Mairie de Valmacle
04 67 96 10 01



Association Protection Nature
des Hauts Cantons
La Lieude - 34800 MÉRIFONS
apnhc@free.fr - 04 67 96 08 61



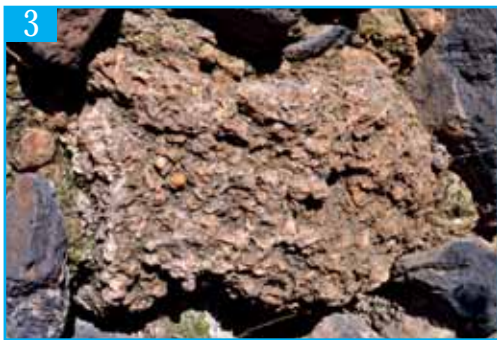
COMMUNAUTÉ DE
COMMUNES DU
CLERMONTAIS



Mas Rouet : Orgues basaltiques grossières, nous sommes sur une coulée de lave vieille de **1,5M.a*** responsable de ce plateau qui se termine à Carlenças. Cette roche noire est du basalte. Riche en fer, elle est dense. *Million d'années



Mas Rouet : Dans le mur d'entrée de la propriété (vente de vins), ce caillou rouge « bouche trou » est une scorie pleine de petits trous. Cela correspond au refroidissement du bord de la coulée de lave par échappement des gaz. Le fer s'oxyde à l'air (couleur rouge)



Mas Rouet : Roche curieuse, « bouche trou » faites de petits grains et lames de calcaire ! Origine et âge indéterminés à ce jour !



Mas Nouguier : arrêt dangereux mur en basalte à nodules de péridotite qui montre des cristaux vert olive (olivine) et vert foncé (pyroxène). Les deux sont riche en fer. Cette roche constitue le manteau terrestre, ce dernier en fondant partiellement donne le magma basaltique. C'est un bon matériau de construction



Mas Nouguier : vous avez reconnu le basalte à nodules de péridotite. Une roche incluse dans une autre roche ! C'est rare.

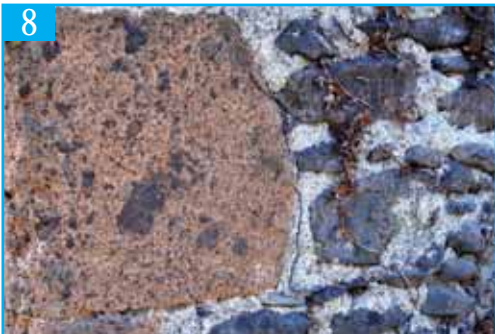
Question: Sachant que le basalte a **1,5M.a.**, la péridotite est elle plus jeune ou plus âgée?*



Mas Nouguier : surprenant porche en basalte, chaque pierre plate a sa place dans l'édifice. Si le basalte est daté de **1,5M.a.** ce porche date sans doute de la fin du 19^{ème} siècle ?



Sur le bord de la route : « la pierre plantée » est une belle dalle de basalte en drôle de position ! **1,5M.a.**



Mas de Liodres : roche rare ici, c'est un assemblage de petits cailloux noirs appelle tuf. Des cendres volcaniques se sont agglomérées pour en faire une roche bien taillable. **1,5M.a.**

9



Valmascle : le pays des schistes multicolores. Si la mairie a l'air récente, eux sont vieux de **430M.a**. Une mer profonde déposa des boues qui plus tard (plissement hercynien)* ont été compressées d'où leur aspect feuilleté caractéristique. * **320 M.a**.

10



Valmascle : assez fréquent ici, ce bloc de quartz sert de « bouche trou ». Suite au plissement hercynien, dans les schistes, des fractures se sont remplies de minerais plus ou moins collés au quartz... d'où les mines célèbres de Cabrières. Âge : **230M.a**.

11



Valmascle : Ce calcaire fossilifère vient de la plaine. Il est bien taillable pour faire les tours de portes et portails. C'est le cas de tous ceux du village Âge : **18M.a**.

12



Valmascle : belles dalles de marbre griotte du pic de Vissou. Il y a **365M.a**, lors du plissement hercynien, un

calcaire d'origine marine a subi de fortes élévations de température, ce qui a donné cette couleur caractéristique. Roche dure, bien taillable.

*** une roche incluse dans une autre est plus vieille que cette dernière : ici 4,6 milliards d'années !!*